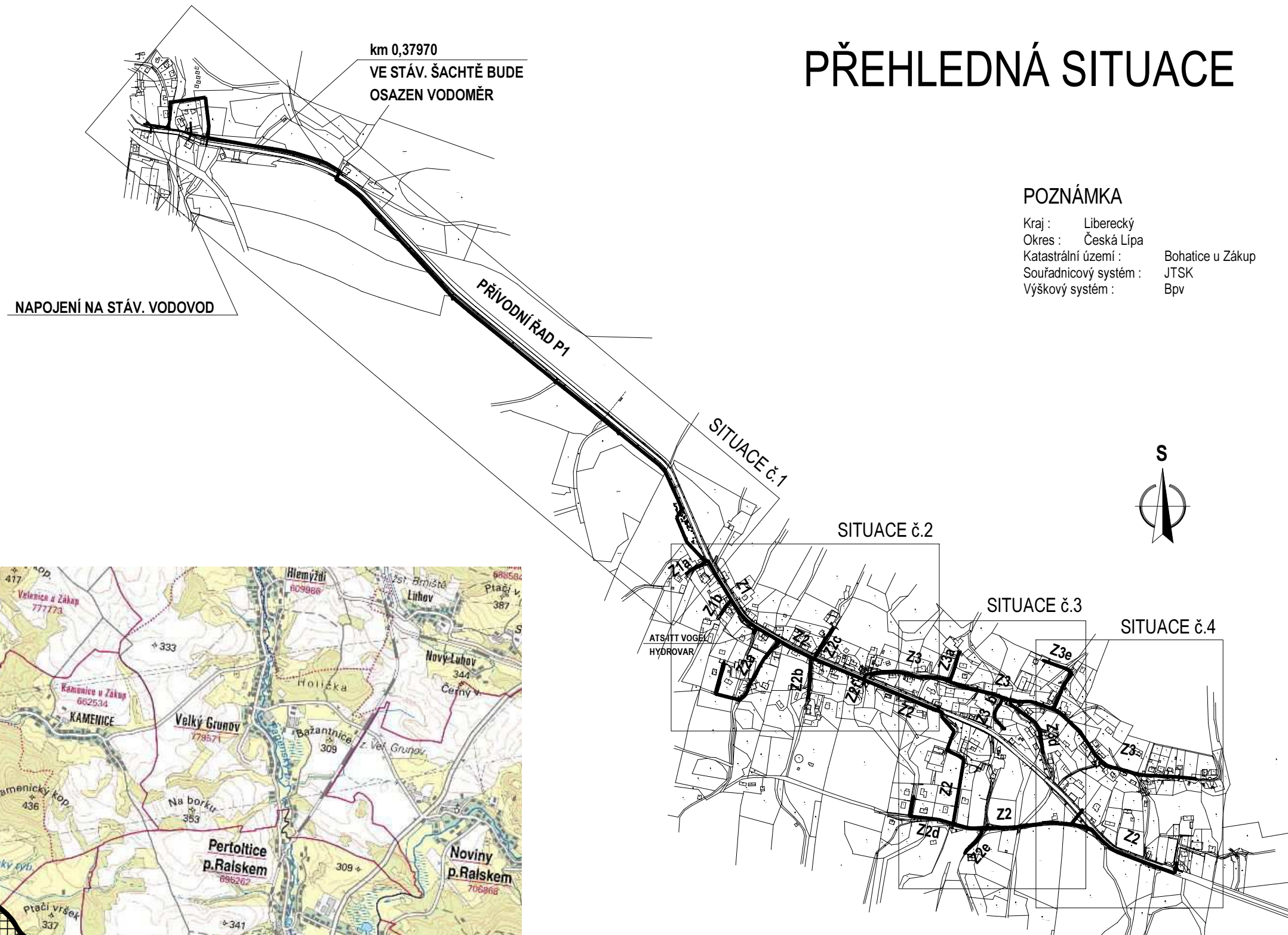


### PŘEHLEDNÁ TABULKA VODOVODNÍCH ŘADŮ

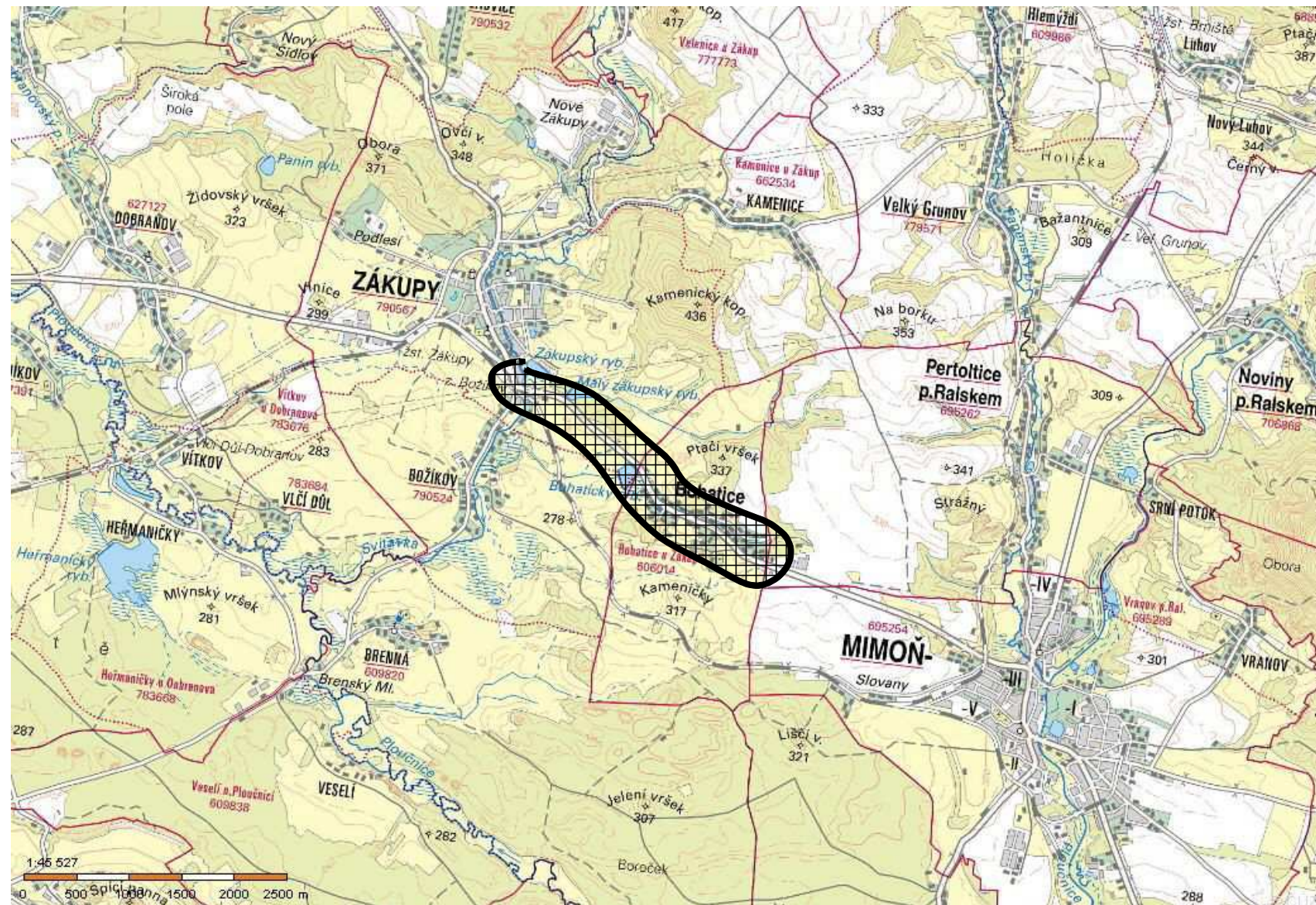
Přívodní řad P1	km 0,000- 1,79700	PE D110/10	dl. 1797,0 m
Zásobní řad Z1	km 1,797- 1,99980	PE D110/10	dl. 202,8 m
Zásobní řad Z1a	km 0,000- 0,05000	PE D63/5,8	dl. 50,0 m
Zásobní řad Z1b	km 0,000- 0,03800	PE D63/5,8	dl. 38,0 m
Zásobní řad Z2	km 0,000- 0,83000	PE D90/8,2	dl. 830,0 m
	km 0,830- 1,31400	PE D63/5,8	dl. 484,0 m
Zásobní řad Z2a	km 0,000- 0,28500	PE D63/5,8	dl. 285,0 m
Zásobní řad Z2b	km 0,000- 0,09130	PE D63/5,8	dl. 91,3 m
Zásobní řad Z2b1	km 0,000- 0,04500	PE D63/5,8	dl. 45,0 m
Zásobní řad Z2c	km 0,000- 0,07900	PE D63/5,8	dl. 79,0 m
Zásobní řad Z2d	km 0,000- 0,14000	PE D63/5,8	dl. 140,0 m
Zásobní řad Z2e	km 0,000- 0,06800	PE D63/5,8	dl. 68,0 m
Zásobní řad Z2g	km 0,000- 0,04000	PE D63/5,8	dl. 40,0 m
Zásobní řad Z2f	km 0,000- 0,01000	PE D63/5,8	dl. 10,0 m
Zásobní řad Z3	km 0,000- 0,43200	PE D90/8,2	dl. 432,0 m
	km 0,432- 0,81500	PE D63/5,8	dl. 383,0 m
Zásobní řad Z3a	km 0,000- 0,06700	PE D63/5,8	dl. 67,0 m
Zásobní řad Z3b	km 0,000- 0,08320	PE D63/5,8	dl. 83,2 m
Zásobní řad Z3d	km 0,000- 0,14700	PE D63/5,8	dl. 147,0 m
Zásobní řad Z3e	km 0,000- 0,16000	PE D63/5,8	dl. 160,0 m
Zásobní řady v obci Bohatice	celkem		dl. 3640,3 m
Zásobní řady včetně přívodního řadu			dl. 5437,30 m



## PŘEHLEDNÁ SITUACE

### POZNÁMKA

Kraj : Liberecký  
 Okres : Česká Lípa  
 Katastrální území : Bohatice u Zákup  
 Souřadnicový systém : JTSK  
 Výškový systém : Bpv



Vypracoval:	Milan Baloun	<b>Milan Baloun</b> Truhlářská 2220, 397 01 Písek IČO : 43814166 tel. : 724 891 098 email : milan.baloun2@gmail.com	Datum:	06 / 2016	Číslo zak.:	03 - 2016	Stupeň:	DPS
Odp. projektant:	Milan Baloun		Investor/stavebník:	Obec Bohatice, Bohatice 79, 470 02 Česká Lípa		Katastrální území: Zákupy; Bohatice		
Ved. projektant:	Milan Baloun		Stavba:	<b>Vodovod Bohatice</b>  <b>PŘEHLEDNÁ SITUACE</b>			Spolupráce:	
Měřitko:	Formát: 2 A4	Obsah:	Číslo přílohy:				Z1	Číslo paré: